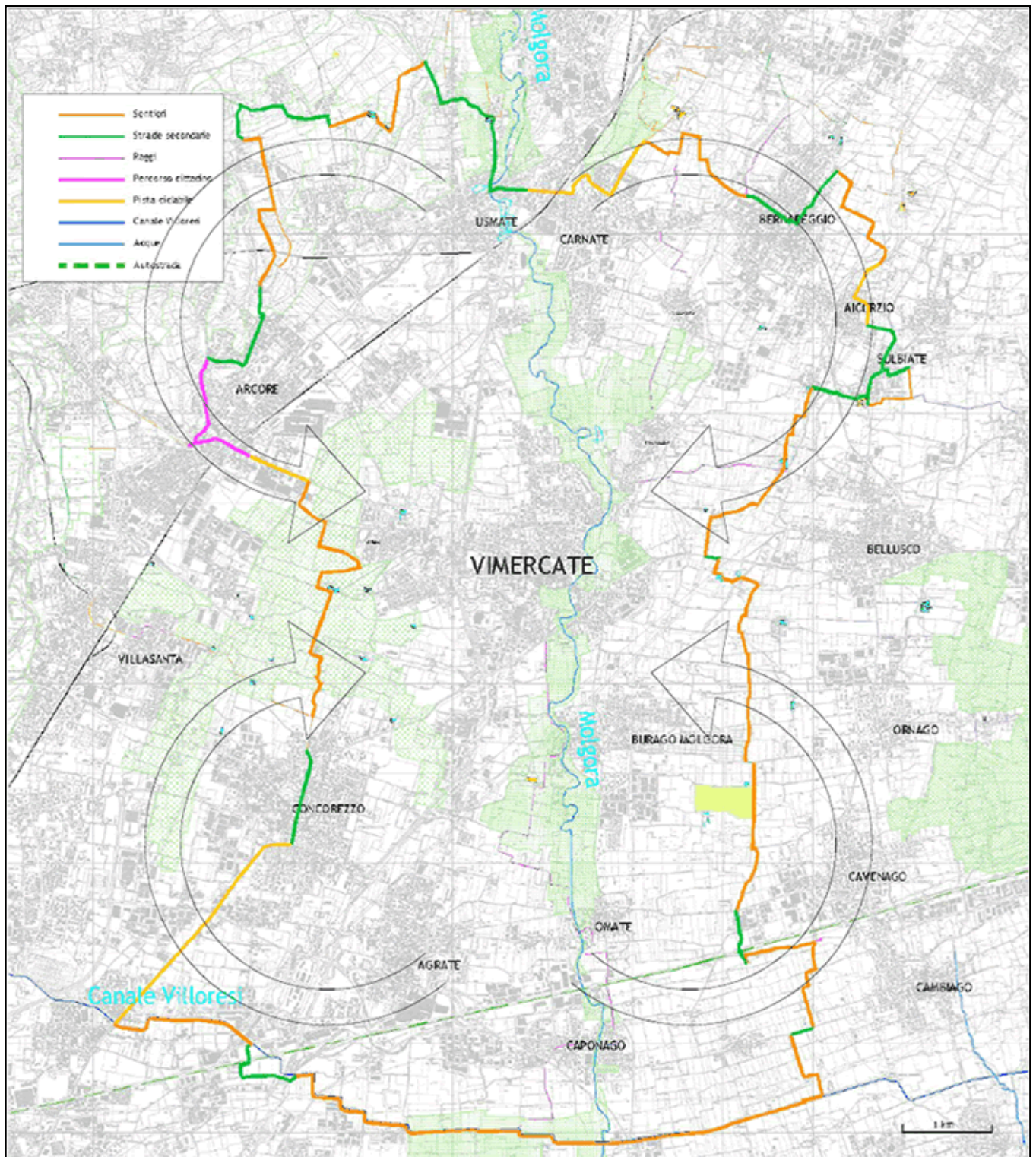


In bicicletta nell'antica Pieve di Vimercate



A cura di:



TRATTO NORD - OVEST con partenza da USMATE, nel Parco dei Colli Briantei

Si parte dalla piazza della chiesa Parrocchiale e salendo verso nord si entra nel territorio del costituendo Parco dei Colli Briantei. Si passa dalla corte Giulini e dalla cascina Mongorio a Velate e quindi si raggiunge la cascina Masciocco a Camparada. Si scende poi nel bosco fino a Bernate e da lì ad Arcore, ove si attraversa il centro storico e si esce in direzione di Oreno dove, lasciata sulla sinistra la cascina Lodovica e le ville Borromeo e Gallarati-Scotti, attraversando il centro storico si arriva a Vimercate.

TRATTO NORD - EST con partenza da CARNATE, nel Parco del Molgora

Si parte dalla piazza del municipio e si percorre l'area a verde ricadente nel Parco del Molgora e si raggiunge il centro storico di Bernareggio; attraverso i campi si arriva ad Aicurzio e quindi a Sulbiate, da qui percorrendo i sentieri nella campagna di Bellusco si arriva a Vimercate nella zona del centro scolastico e si entra nuovamente nelle aree del Parco del Molgora dove si attraversa il torrente, e da via Quarto si accede al centro storico di Vimercate fino alla piazza S. Stefano.

TRATTO SUD - EST con partenza da CAPONAGO, Lungo il canale Villoresi e nei campi aperti

Dalla piazza della chiesa Parrocchiale si esce dal paese verso sud fino al canale Villoresi, seguendo il quale in direzione est si raggiunge la cascina Bragosa, dopo la quale, al secondo ponte, si attraversa il corso d'acqua e lungo i sentieri di campagna si arriva

alla chiesa romanica di Santa Maria in Campo a Cavenago. Ci si dirige poi verso la cascina Trivulziana in territorio di Agrate Brianza, si scavalca l'autostrada Milano -Venezia e lungo i sentieri di campagna si attraversano i boschi della Magana; quindi passando in prossimità delle cascine Baraggia e Baraggiola in territorio di Burago di Molgora si arriva in prossimità della cascina Rossino in territorio di Ornago, e da qui ci si immette su un sentiero che conduce a Moriano e quindi al ponte di San Rocco ove si entra nel centro storico di Vimercate lungo la via Cavour.

TRATTO SUD - OVEST con partenza da AGRATE, lungo il canale Villoresi e nel parco della Cavallera Dalla piazza della chiesa Parrocchiale di S. Eusebio si esce dal paese verso sud, fino al laghetto della vasca volano, e da lì lungo il canale Villoresi si arriva all'oasi del W.W.F. in comune di Carugate. Superata la strada provinciale, sempre lungo il canale Villoresi, si passa sotto la Tangenziale Est e si entra di nuovo in territorio di Agrate nella zona degli antichi prati irrigui bagnati dalle acque della roggia Ghiringhella. Raggiunta la cascina Offelera, sempre lungo il Villoresi, si prosegue fino a S. Albino dove in vicinanza della chiesa di S. Maria Nascente si imbecca la pista ciclabile asfaltata realizzata lungo l'originario percorso del tram "Gamba de legn".

Si entra quindi nel centro storico di Concorezzo percorrendo la via Libertà e passati davanti all'ottocentesca chiesa Parrocchiale dedicata ai Santi Cosma e Damiano, si esce dal paese verso nord e percorrendo i sentieri di campagna si arriva a Oreno, nella zona dove è praticata la storica coltura della patata. Superata la strada provinciale Monza-Trezzo si arriva alla cascina Cavallera, al centro dell'omonimo parco sovracomunale in corso di costituzione. Infine si entra nel centro storico di Oreno, ove raggiunta la piazza S. Michele si prosegue lungo la via della Madonna fino al centro di Vimercate.